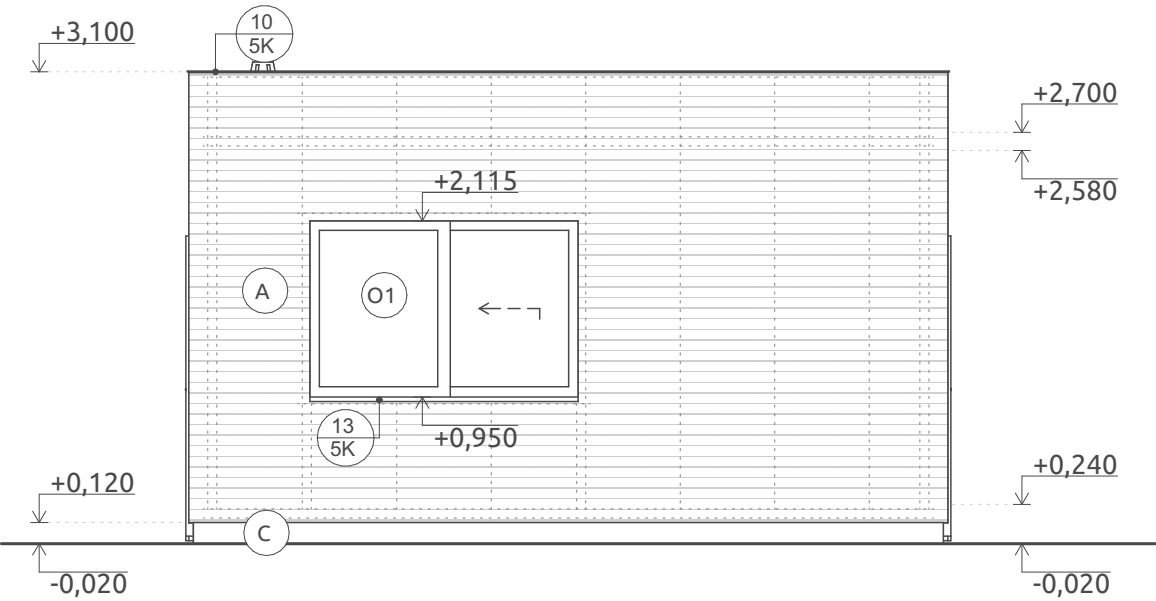
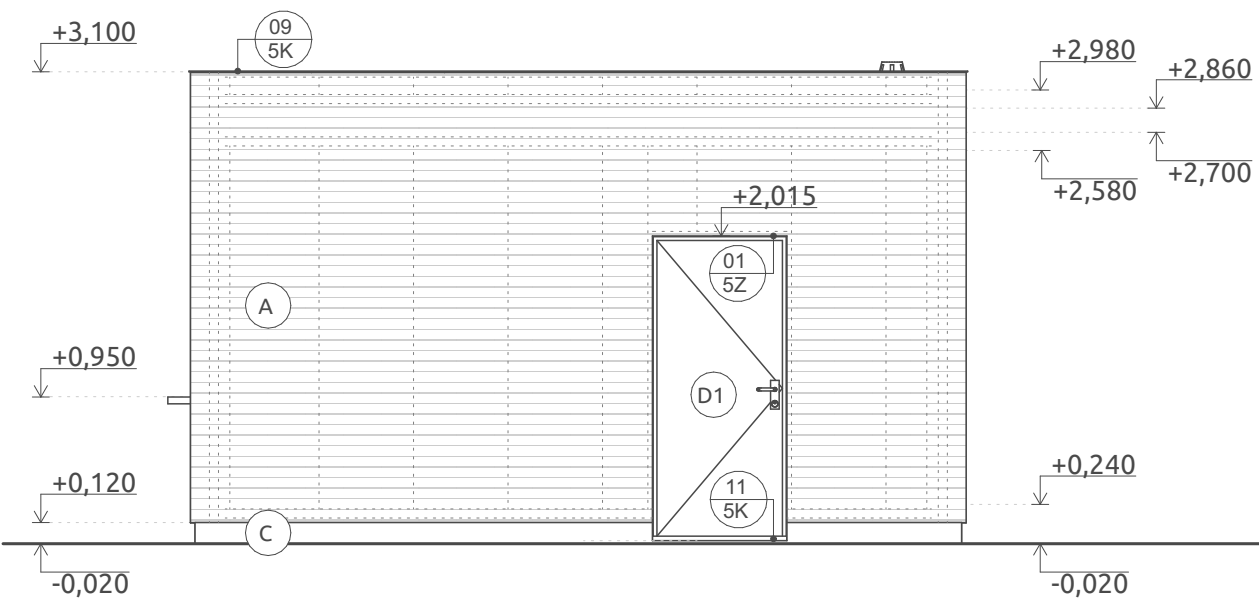


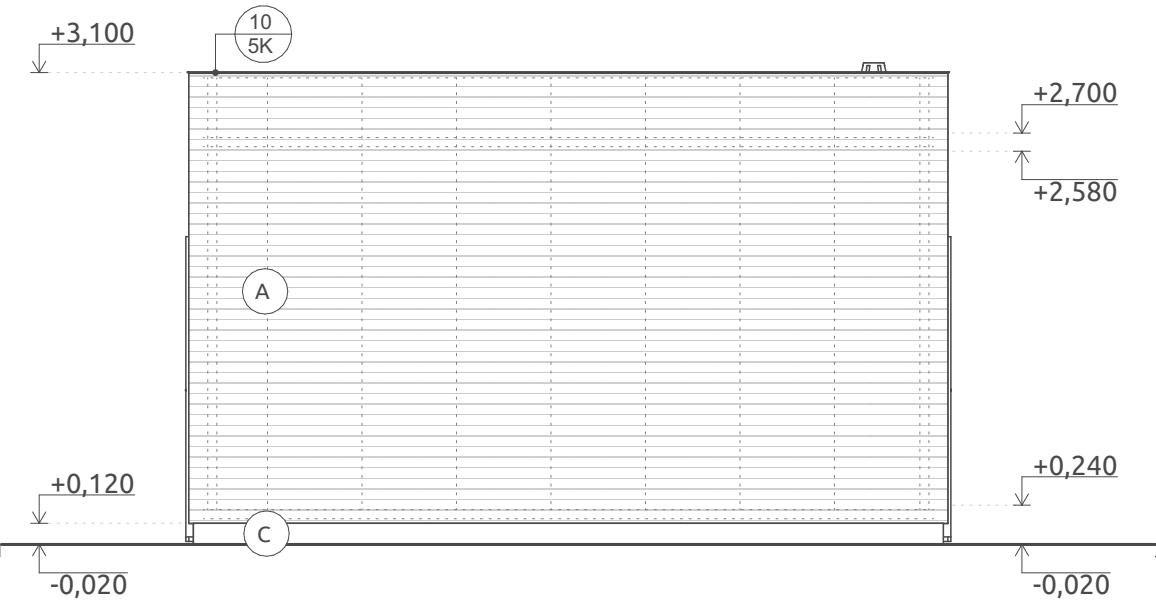
POHLED JIŽNÍ



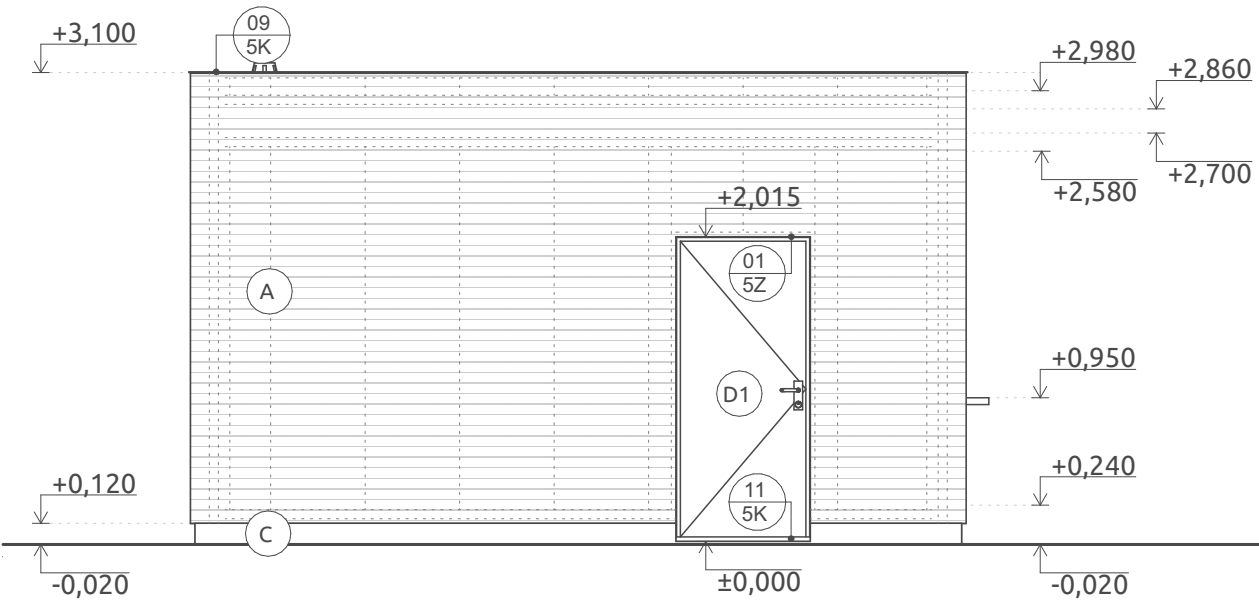
POHLED ZÁPADNÍ



POHLED SEVERNÍ



POHLED VÝCHODNÍ



A Obklad ze smrkových prken, povrchová úprava silnovrstvá červená lazura (barva bude stejná jako na stávajícím objektu), barva bude vzorkovaná a odsouhlasená

C Exterierový sokl - nadbetonávka bude izolována hydroizolačním pásem a telepnou izolací, na kterou se následně nanese tmel s tkaninou a cementová vrstva (povrch bude stejný jako na stávajícím objektu), bude třeba dbát na správný technologický postup

D* Dveře - povrchová úprava - nátěrový systém, 2x základový reaktivní nátěr, vrchní nástřik RAL 9006 (barva bude stejná jako na stávajícím objektu), barva bude vzorkovaná a odsouhlasená

O* Okno s dřevěným rámem, izolační trojsklo. Posuvné křídlo je oboustranně uloženo v ocelovém profilu, po kterém jezdí. Povrchová úprava bude silnovrstvá transparentní lazura (barva bude stejná jako na stávajícím objektu), barva bude vzorkovaná a odsouhlasená. Součástí okna je parapetní deska obložená plechem. Je uložena na ocelových L konzolách.

PROJEKT

Koncepční dořešení lokality
Loděnice v parku B. Němcové

ADRESA

k.ú. Karviná-město, p.č. 4004/4, 3981/8, 3981/39, 3981/40,
3981/41, 3981/42, 3981/43, 3981/44, 3981/45, 3981/46,
3981/47, 3981/48

STAVEBNÍK

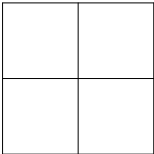
Statutární město
Karviná

NÁVRH

autor studie "Koncepční řešení lokality Loděnice v parku
B. Němcové": **Architektonická kancelář Ing. arch. Radko Květ**
autor SO 03 - zastřešní: **POLYCHROME -
architektonická platforma s.r.o**

STUPEŇ PROJEKTU

dokumentace pro provádění stavby



ČÁST PROJEKTU

Výkresová část

ZODPOVĚDNÝ PROJEKTANT

Ing. arch. Roman Osika

POZNÁMKA

VYPRACOVAL

POLYCHROME - architektonická platforma s.r.o.
Tomáš Čech, Ing. arch. Roman Osika,
Ing. arch. Adéla Burianová, Ing. arch. Jiří Veverka

VÝKRES

Charakteristické pohledy

ČÍSLO VÝKRESU

SO 05 - D.1.1.3.5

DATUM

12/2025

FORMÁT

420/297

MĚŘÍTKO

1:50

PARÉ Č.